

Skizze Angerhain - VOF-Verfahren | 11.2015

---

Freianlagen Prinz-Eugen-Park

INFORMATIONSVORANSTALTUNG 28.01.20



---

ENTWURF 05/2019

# Nordflügel & Quartiersfugen - ‚Fallobst‘



Spiel- und Freizeitkonzept

---

Nordflügel & Quartiersfugen



Spielinsel  
,Fallobst' West  
~350 m<sup>2</sup>



Spielinsel  
,Fallobst' Ost  
~350 m<sup>2</sup>



Spiel- und Freizeitkonzept

---

Spielthema ,Fallobst'

# Mitte - ‚Alles im Fluss‘



Spiel- und Freizeitkonzept

---

Mitte-Angerhain



Stein-Kies-Sand-Wasser

Rasen

Holz-Baumstämme-Holzhacksel

Spiel- und Freizeitkonzept

Mitte-Angerhain - Spielinseln

Materialkonzept



# Wasserspielplatz ‚Wasserfelsen‘

Auf die Plätze Wasser marsch !



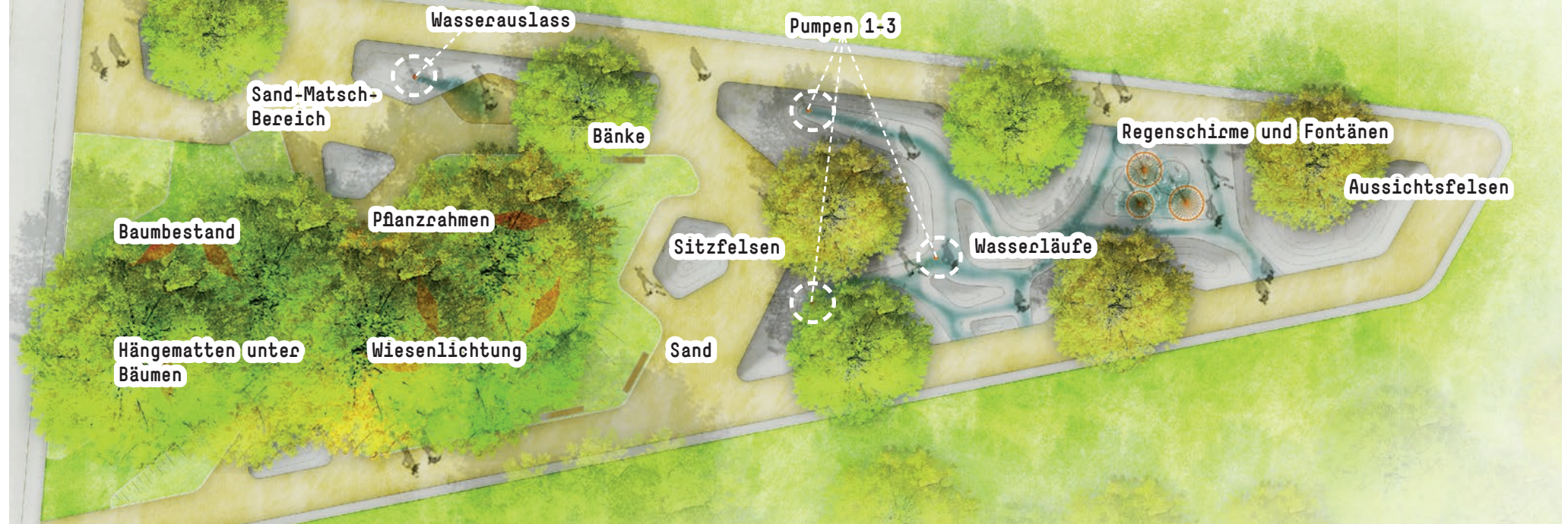
Spiel- und Freizeitkonzept

---

Mitte-Angerhain - Wasserfelsen

Lageplan

## Auf die Plätze Wasser marsch !

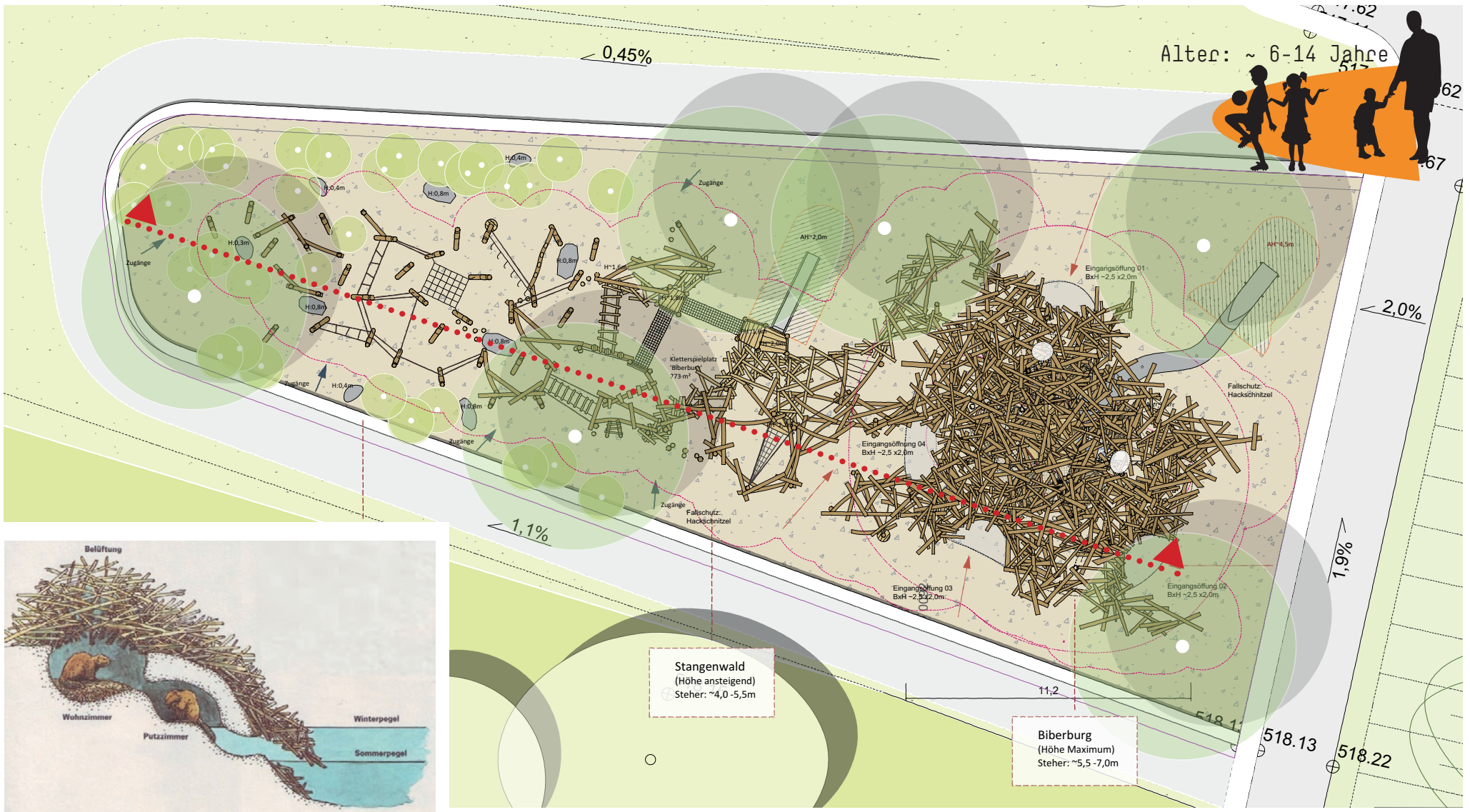


Spiel- und Freizeitkonzept

Mitte-Angerhain - Wasserfelsen

Wasserspiel

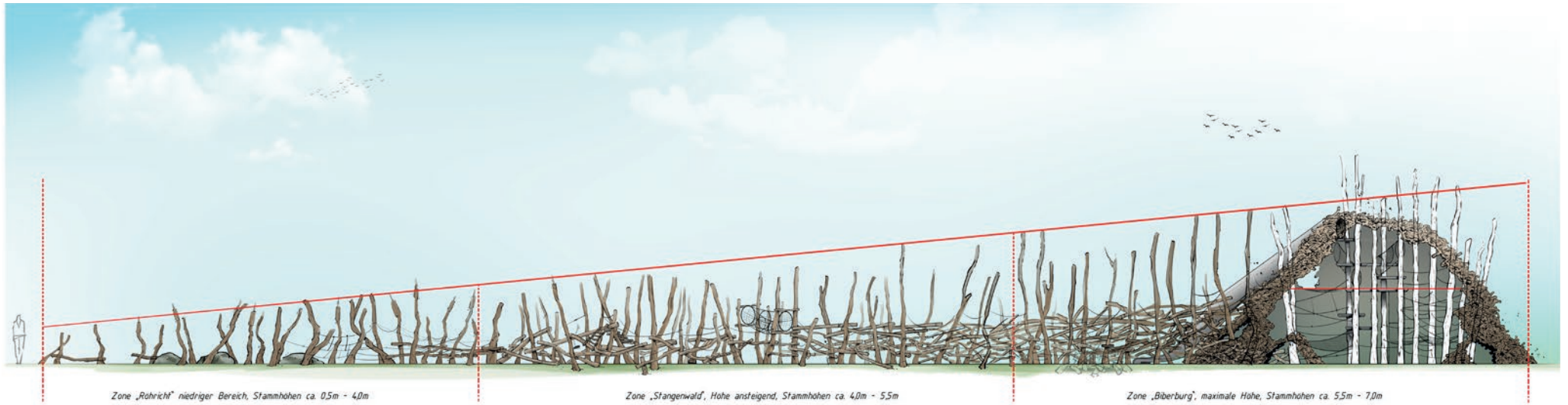
# Kletterspielplatz



## Spiel- und Freizeitkonzept

### Die Biberburg

#### Lageplan



Schnitt AA



Spiel- und Freizeitkonzept

Die Biberburg

Außenansicht

# Südflügel - Sportterrassen



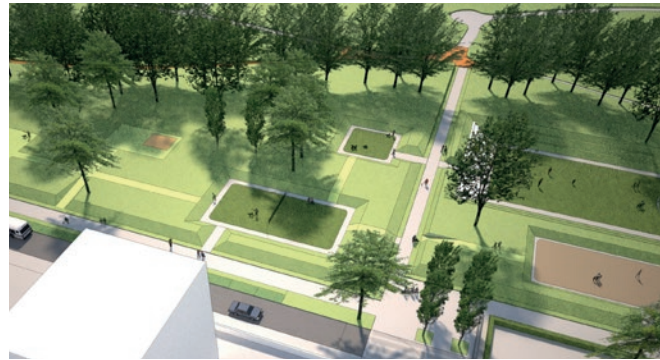
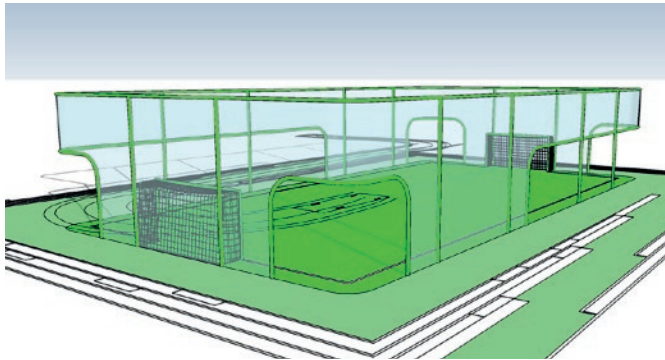
Spiel- und Freizeitkonzept

---

Südflügel - Sportterrassen



Alter: ~ ab 15 Jahren



Spiel- und Freizeitkonzept

Südflügel

Nutzungen

# Materialitäten



— Asphalt

— Wassergebundene  
Wegedecke



Normal-Asphalt



Wassergebundene Wegedecke - trocken

---

## Materialitäten

Wegekonzept

# Ausstattung



- ‚Bank‘  
Typ Baureferat
- ‚Boomerangbank‘  
Typ Sonderbauweise
- ‚Holzdeck‘  
Typ Sonderbauweise
- ‚Holzliege‘  
Typ Sonderbauweise

---

## Ausstattung

Bänke




 Holzliege



 Holzdeck

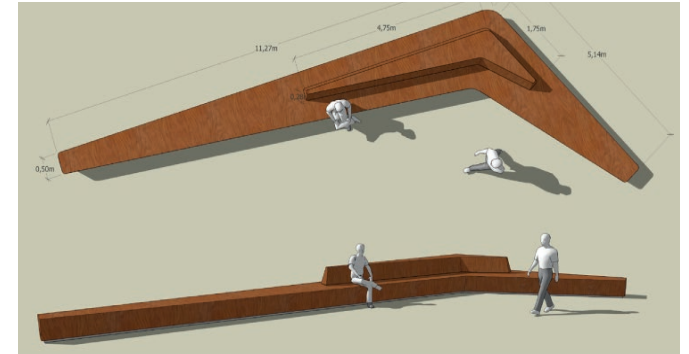


 Bank - Baureferat

---

## Ausstattung

Bänke



Vielen Dank für Ihre Aufmerksamkeit!

Für Fragen stehen Ihnen zur Verfügung:

Hr. Grünberger - GS Gestaltung öffentlicher Raum

Hr. Mesenich - G1 Planung und Neubau

Fr. Huber - T1/VI-Ost

Fr. Krebs, Hr. Mattheas - G11

Hr. Wich - ArGe terra.nova / club L94 Landschaftsarchitekten GmbH

---

Freianlagen Prinz-Eugen-Park

Informationsveranstaltung 28.01.20